



Cuidar da floresta
para proteger os
ecossistemas locais
globais e a vida
humana

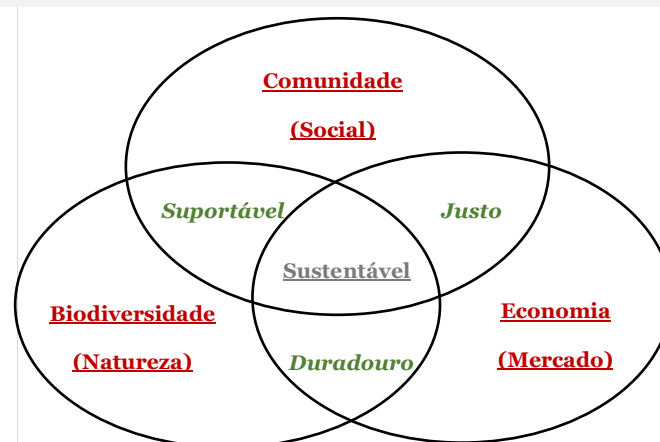
2ª Newsletter

CAREFOREST

Economia circular

Uma "economia" é algo mais do que um processo biológico por si só. É um sistema abrangente, dependente das atividades humanas, afetado pela forma como a economia é capaz de responder às relações sociais.

Além disso, "uma economia circular" é um sistema onde a interação entre os elementos biológicos/naturais e fatores económicos são valorizados através de da interpretação humana. Isto é muito bem retratado através dos princípios clássicos da sustentabilidade; os círculos parcialmente sobrepostos da biodiversidade (natureza), economia (mercado) e comunidade (social).



Triângulo do fogo

O triângulo do fogo é um conceito básico e essencial para compreender o fogo, como ele é produzido e como se propaga. O combustível, que pode ser vegetal é todo o material de origem vegetal suscetível de arder no seu local habitual, se sujeito a condições de combustão.

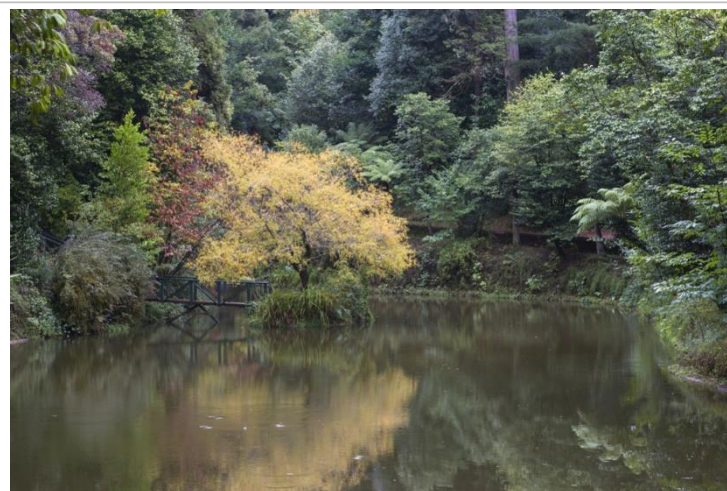
O fogo é iniciado pela contribuição de uma fonte intensa de calor que dá início à reação entre o combustível (madeira, papel, tinta, etc e o comburente (oxigénio).



www.careforest.eu

Provérbios relacionados com floresta

- ✓ *Do not see the forest because of the trees*
- ✓ *As you shout in the forest, that's how the echo comes*
- ✓ *Grande árvore é o carvalho, que dá quatro castas de fruto, bolotas e bolotinhas, landes e maçãs do cuco.*
- ✓ *There is no forest without droughts*
- ✓ *The smaller the forest, the bigger the rabbit seems*
- ✓ *A copa da árvore é tecto de quem não tem o quer que seja, mas fugi dela quando troveja.*



Co-funded by the
Erasmus+ Programme
of the European Union



Recursos

Ecologia

Como construir uma floresta

www.youtube.com/watch?v=PkvZBSKdwQM

O que é que vai acontecer se todas as abelhas morrerem?

www.youtube.com/watch?v=JiLYBvRfjLA

Gestão florestal sustentável

Uma forma de combater as alterações climáticas

www.youtube.com/watch?v=-cV8qFbTTig

Gestão Floresta sustentável – o modelo Sueco

www.youtube.com/watch?v=DouAIOT66Wo



Reunião online 13 outubro 2020

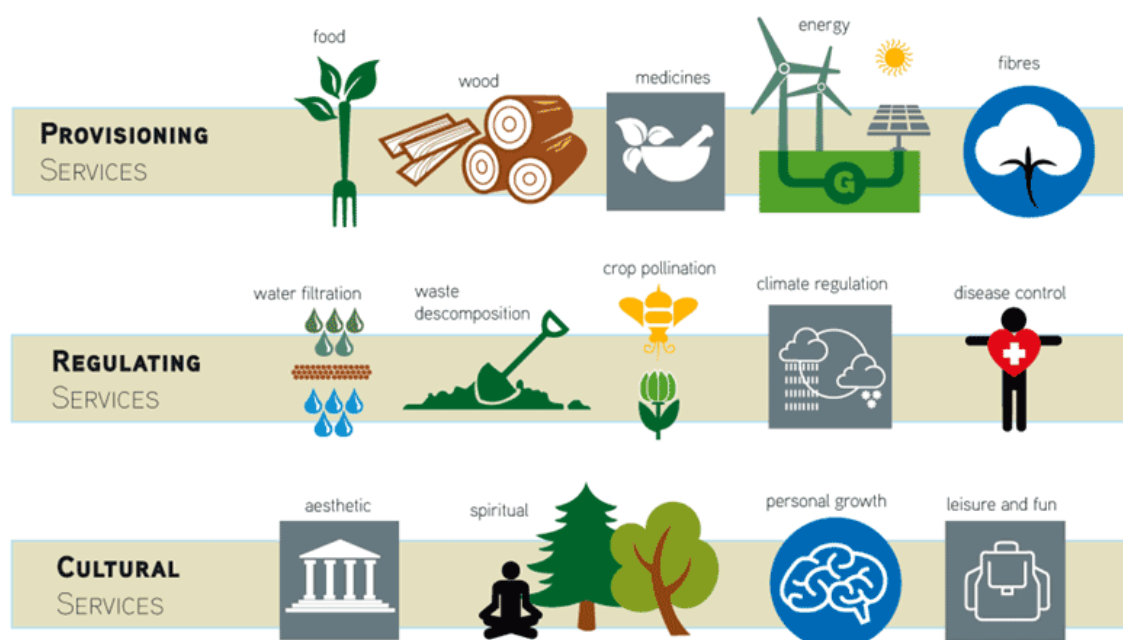
Os parceiros do projeto acordaram partilhar conteúdos referentes a cada capítulo, relativos aos dados seus países e às suas realidades nacionais, como forma de enriquecer o e-book sobre as florestas dos diferentes países europeus.

Foram abordadas questões formais sobre os relatórios intercalares de cada país, por forma a cumprir com os dados necessários a inserir na plataforma de gestão do projeto.

Relativamente ao curso de formação, os parceiros concordaram que a melhor opção é esperar algum tempo, a fim de verificar se é possível fazê-lo presencialmente. Caso não seja possível, irá realizar-se à distância, através de plataformas online.



WHAT DO WE GET FROM ECOSYSTEMS?



Biodiversidade

Das florestas podemos **extrair vários produtos** dos quais dependemos diariamente, de matérias-primas como madeira e resina, à água que bebemos, a energia que extraímos através da queima de combustíveis fósseis e madeira, mas também alimentos e substâncias utilizadas em cosmética e na indústria farmacêutica. E, é claro, o ar que respiramos!

No entanto, nem tudo o que a floresta produz é palpável e visível a olho nu! **As florestas também contribuem para a qualidade da água que bebemos, filtrando poluentes e agentes patogénicos, e são também importantes no controlo da erosão do solo. As florestas conseguem absorver os gases com efeito de estufa e, consequentemente, produzir oxigénio.**

A floresta é também um **sector que emprega milhares de pessoas** e é um dos lugares de excelência **na qualidade de vida mental, psicológica, educacional social e das sociedades.**

www.careforest.eu

Apesar das incertezas que ainda subsistem sobre muitos dos detalhes sobre as alterações climáticas, existe um consenso geral entre os cientistas e organizações científicas mais prestigiados do mundo de que o mundo está a experimentar um aumento da temperatura global e que os seres humanos têm desempenhado um papel significativo na criação desse aquecimento.

Há muitos processos naturais diferentes que têm impacto nas florestas. Existem processos naturais que têm impactos imediatos negativos, mas a floresta é geralmente capaz de recuperar.

No entanto, os fenómenos naturais extremos estão a tornar-se mais frequentes e, para além de terem impacto nas comunidades humanas, também colocam as florestas sob stress e degradação, expondo-as a secas, danos causados por tempestades de vento e neve, incêndios, e tornando-as mais suscetíveis e com menor resistência a pragas e doenças.

Em relação aos ecossistemas florestais, as alterações climáticas têm um impacto na sua estrutura, alterando a distribuição das espécies, pressionando a sua capacidade de adaptação e resistência. As florestas são como um canário numa mina de carvão, uma vez que são, a uma escala global, muito sensíveis às alterações climáticas.

Pequenos aumentos das temperaturas médias podem ter fortes impactos sobre as características que definem a floresta. Como já vimos, isto pode fazer com que algumas espécies se expandam para além da sua área geográfica "normal" e tomem conta de novas áreas. Esta dinâmica pode fazer com que as espécies locais mais sensíveis se expandam. Em última análise, as menos resilientes podem desaparecer das áreas que anteriormente ocupavam.

Não é difícil imaginar que, face a estes fenómenos, florestas inteiras "se deslocam" para locais onde encontram condições mais favoráveis. Muitas florestas estão a migrar cada vez mais para os pólos norte e sul ou para altitudes mais elevadas.

Em zonas que já se encontram em condições muito stressantes (devido à seca, por exemplo), as florestas que são constituídas por espécies que se propagam com dificuldade estão em risco de desaparecer por completo. Mas também, as zonas húmidas sofrem impactos. A subida do nível do mar devido ao degelo das calotas polares e à expansão dos oceanos, as florestas costeiras estão cada vez mais ameaçadas.

Recordando que o crescimento da biomassa florestal depende do local onde cresce, as alterações climáticas podem ter um impacto, quer fomentando ou diminuindo esse crescimento. Na maioria dos casos, porém, as florestas tornam-se mais vulneráveis a perturbações. Por exemplo: a alteração das temperaturas médias tem impacto nos ciclos de vida dos organismos das florestas. Eventos primaveris como o florescimento ou a floração ocorrem mais cedo que o habitual, o que pode aumentar o risco de danos causados por eventos como a geada primaveril. Além disso, diferentes organismos dentro da floresta podem reagir de forma diferente a estas alterações, o que pode levar à quebra de funções ecológicas essenciais.

Florestas e alterações climáticas



Eventos futuros



Reunião online 17 de novembro 2020

Eventos multiplicadores

EM em Portugal - março 2021

EM na Noruega – março 2021

EM na Roménia - abril 2021

Ação de Formação

AF em Santiago de Compostela – março 2021



Co-funded by the
Erasmus+ Programme
of the European Union

